 EN50131-2-6 GR2 CL IV

- Certificato secondo EN50131-2-6
- Dimensioni ridotte
- Adatto per infissi di qualsiasi materiale
- Connessione a filo
- Con loop filo antimanomissione

455

Materiale contenitore	Ottone nichelato
Materiale placca	Ottone e ferro nichelato
Funzionamento	Contatto reed uscita NC con magnete vicino
Tipo di connessione	A filo (2 per contatto + 2 per tamper)
Temp. di funzionamento	-25°C ÷ +60°C
Grado di protezione	IP 65

455

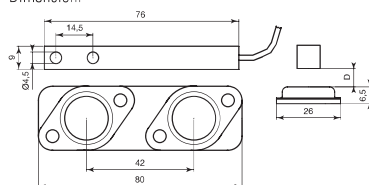
Contatto magnetico per avvolgibili

Contatto magnetico a spessore ridotto. Adatto per il montaggio su infissi di qualsiasi materiale: alluminio, legno, PVC, ferro, ecc. Il ridotto spessore del corpo magnete lo rende particolarmente indicato per il fissaggio su serramenti avvolgibili (tapparelle, saracinesche).

La parte reed contiene una ampolla incapsulata ermeticamente con resina poliuretanica insieme ad un loop di tamper per ridurre le possibilità di effrazione.

La connessione è a 4 fili (2 fili contatto NC con magnete vicino e 2 fili per tamper). Si fissa al serramento con viti.

Dimensioni



Codici ordinazione

Codice	D max (no ferro)	D max (su ferro)	Tipo di contatto	Tensione max	Corrente max	Potenza max	N° fili	Lunghezza cavo	Grado di sicurezza	Classe ambientale	Peso confezione
455-CSA	30 mm	20 mm	NC*	42,4 Vpeak - 60 Vcc	1 A	10 W	4	1,2 m	2	4	0,20 Kg

D max: distanza di installazione massima. Per le altre distanze operative consultare il foglio istruzioni sul sito www.coopercsa.it

* Con magnete vicino

1.7 Contatti per avvolgibili

470

1

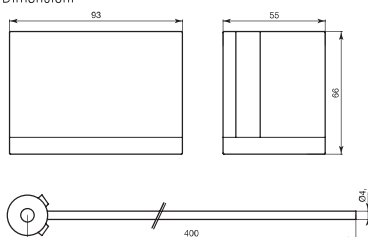


- Montaggio nel cassone
- Con contatto reed
- Insensibile ad umidità e polvere
- Connessione a filo

470

Materiale contenitore	Termoplastico colore nero
Materiale asta	Alluminio
Funzionamento	Contatto reed uscita NC con avvolgibile abbassato
Tipo di connessione	A filo (2 per contatto)
Temp. di funzionamento	-25°C ÷ +55°C
Grado di protezione	(per interni)

Dimensioni



470

Contatto ad asta per avvolgibili

Contatto ad asta che rileva il sollevamento di avvolgibili (tapparelle, saracinesche).

Si monta all'interno del cassone appoggiando l'asta al rullo dell'avvolgibile. Quando l'avvolgibile viene sollevato, lo spessore del rullo aumenta facendo ruotare l'asta attorno ad una camma che aziona un pulsante a reed causando l'attivazione dell'allarme.

Grazie al pulsante a reed il sistema offre la massima affidabilità anche in ambienti umidi e polverosi.

L'economia dell'installazione è garantita dal fatto che non è necessaria alcuna scheda di analisi del contatto.

Collegamento a 2 fili (contatto NC con avvolgibile abbassato).

Codici ordinazione

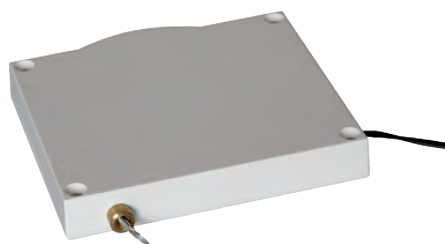
Codice	Tipo di contatto	Tensione max	Corrente max	Potenza max	N° fili	Lunghezza cavo	Lunghezza asta	Peso confezione
470-CSA	NC*	200 Vcc	1 A	10 W	2	0,2 m	0,4 m	1,2 Kg

* Con avvolgibile abbassato

I dati di tensione massima indicati sono relativi alle ampolle reed interne ai contatti, il prodotto deve comunque essere utilizzato entro i limiti di bassissima tensione (tensione max 74 Vcc - 49 Vca)

Accessori

A470	Asta in acciaio brunito per 470
------	---------------------------------

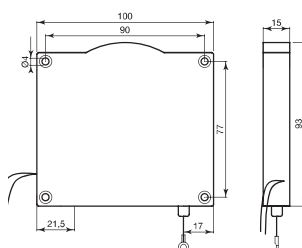


- Montaggio nel cassone
- Rileva tutti i tipi di spostamento dell'avvolgibile
- Connessione a filo
- Necessita di scheda di analisi cod. 471-A

471

Materiale contenitore	Termoplastico colore bianco
Funzionamento	Contatto a microinterruttore uscita NC
Tipo di connessione	A filo
Temp. di funzionamento	-25°C ÷ +70°C
Grado di protezione	IP 40

Dimensioni



471

Contatto a fune per avvolgibili

Contatto a fune per la protezione di tapparelle e saracinesche contro il tentativo di strappo, taglio e sollevamento. Installato all'interno del cassone, risulta completamente invisibile. La fune, agganciata all'avvolgibile, trasmette il movimento ad una camma interna che aziona un microinterruttore NC. E' necessario interfacciare il contatto ad una scheda di analisi cod. 471-A, con uscita a relè, con cui è possibile programmare il numero di impulsi per l'entrata in allarme evitando falsi allarmi dovuti, ad esempio, allo scivolamento lento della tapparella.

E' possibile collegare più sensori ad una stessa scheda di analisi. Il contatto deve essere installato in prossimità del bordo tapparella del cassone. Per agevolare l'installazione è disponibile, a richiesta, la slitta di prolunga cod. 474-CSA. Il contatto si fissa con viti o con adesivo al cassone (non in dotazione).

Codici ordinazione

Codice	Tipo di contatto	Tensione max	Corrente max	Potenza max	N° fili	Lunghezza cavo	Lunghezza fune	Peso confezione
471-CSA	NC*	75 Vcc	3 A	100 W	2	0,2 m	3,1 m	0,26 Kg

* Con avvolgibile fermo

Accessori

471-A	Scheda di analisi per contatti a fune
474-CSA	Slitta di prolunga per contatti a fune

1.7 Contatti per avvolgibili

Serie 473

1

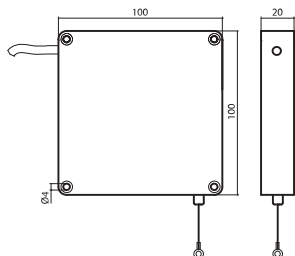


- Montaggio nel cassone
- Rileva il sollevamento delle tapparelle
- Scheda di analisi incorporata
- Massima affidabilità grazie ai contatti reed
- Connessione a filo
- Versione per trasmettitori radio

Serie 473

Materiale contenitore	Termoplastico bianco
Tipo di connessione	A filo (6 fili colorati per 473-N, 4 fili colorati per 473-CN)
Temp. di funzionamento	-25°C ÷ +70°C
Grado di protezione	IP32

Dimensioni



Serie 473

Contatto magnetico a fune per avvolgibili

Contatto magnetico a fune per la protezione di tapparelle e saracinesche contro il tentativo di strappo, taglio e sollevamento.

Installato all'interno del cassone, risulta completamente invisibile. La fune viene agganciata all'avvolgibile e ne trasmette il movimento ad una camma magnetica interna che aziona delle ampole reed. Il segnale derivante dalle ampole reed viene processato da una scheda di analisi incorporata.

Sono disponibili due modelli a seconda dell'applicazione richiesta, il mod. 473-N dispone di uscita relè in scambio mentre il mod. 473-CN di uscita open-collector per l'abbinamento a trasmettitori radio. Il contatto deve essere installato in prossimità del bordo tapparella del cassone.

Per agevolare l'installazione è disponibile, a richiesta, la slitta di prolunga cod. 474-CSA. Il contatto si fissa con viti o con adesivo al cassone (non in dotazione).

Codici ordinazione

Codice	Uscita	Tensione nominale	Corrente a riposo	Corrente in allarme	Tempo di attivazione uscita	Lunghezza cavo	Peso confezione
473-N	Relè NC/NA	10,5 - 13,8 Vcc	3mA min - 30mA max	14mA min - 20mA max	2,0s	0,3m	0,85 Kg
473-CN	CMOS (open collector)	2,5 - 5,5 Vcc	1 µA @3,6V	100 µA @3,6V	2,5s	1,5m	0,90 Kg

Accessori

474-CSA	Slitta di prolunga per contatti a fune
---------	--